

Viviendas exclusivas en
Montalbán de Córdoba

MIRACRUZ



PROGOCE
construyendo su hogar



Tránsito Gómez
Dirección

PROGOCE
construyendo su hogar

Somos **Progoce**, promotora inmobiliaria con una trayectoria de más de **50 años de experiencia** en el sector de la construcción y promoción de viviendas.

Si algo nos ha acompañado este medio siglo, ha sido la pasión por construir tu casa, tu hogar, acompañándote en este proceso lleno de ilusión y de cambios, para darte la seguridad en cada uno de los pasos que conlleva la decisión de comprar tu **primera vivienda, tu nuevo hogar o tu inversión**.

Sabemos que convertirás nuestra construcción en tu espacio, tu refugio y lo llenarás de vida y de historias que te acompañarán el resto de tu vida. Por eso es muy importante para nosotros **cuidar todo el proceso**, desde la elección de la ubicación, diseño, distribución, materiales, luz natural, eficiencia energética...

Nuestras viviendas tienen el **sello de calidad** característico de **Progoce**, por sus acabados, servicio de **postventa** y el trabajo de todos los profesionales que nos han acompañado en nuestra trayectoria profesional, para que tú solo tengas que preocuparte de avanzar.

Cercanía, transparencia, venta directa y asesoramiento personalizados son los valores que nos definen y que a tí te hacen la vida más fácil.

Haremos un buen equipo juntos.

¡Comienza la aventura!



MONTALBÁN

“El pueblo amable”, hace gala de la calidad de vida que ofrece **Montalbán de Córdoba**, esta localidad de la campiña sur cordobesa, que mira hacia el futuro sin perder los valores que la hacen grande.



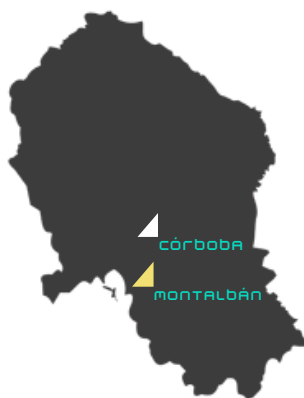
Su cercanía con la capital cordobesa, permite una fácil comunicación, convirtiéndola en la ubicación perfecta para combinar calidad de vida y servicios.



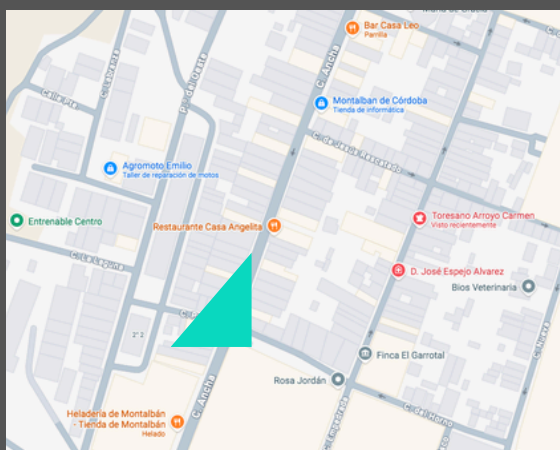
35 min a Córdoba
A 5 min de la A-45



Servicio continuo de autobuses



MIRACRUZ



La promoción de obra nueva en Miracruz se ubica en la calle Paseo del Oeste, frente al mirador de la Cruz de San Antonio. Una zona tranquila dotada de unas maravillosas vistas a tan solo dos minutos andando del centro de la localidad.



- 2 min. Ayuntamiento
- 2 min. Entidades bancarias
- 6 min. Centro de Salud y Farmacia



CONJUNTO RESIDENCIAL

MIRACRUZ



17 viviendas



26 plazas de garaje



3 fases
con entrada independiente



La **FASE A** está actualmente en construcción, quedando prevista su finalización para comienzos de 2027.

El edificio de tres plantas de altura (Planta baja + 1ª y 2ª) tiene **ascensor con cinco paradas** desde garaje hasta azotea independiente y cuenta con 6 viviendas de 3 dormitorios y 2 baños (3D/2B), distribuidas dos viviendas por planta.

Las viviendas de las plantas **1ª y 2ª** cuentan con zona independiente en la **azotea**.

Las viviendas de **Planta Baja** cuentan con el uso de dos **patios independientes**.

La planta sótano de la promoción alberga 26 plazas de garaje.

- ▲ 3 dormitorios
- ▲ 2 baños
- ▲ cocina independiente
- ▲ salón comedor
- ▲ vestidor
- ▲ ascensor
- ▲ azotea independiente
- ▲ patio independiente



descripción de las viviendas



Edificio Miracruz se caracteriza por viviendas amplias, bañadas por luz natural, bien distribuidas y acabados de calidad.

Su distribución atiende a dos zonas bien diferenciadas. Una **zona de vida** enfocada al exterior compuesta por salón-comedor diáfano + cocina independiente. Ambas con vistas a Cl. Paseo del Oeste.

La **zona de descanso** la componen tres habitaciones y dos baños completos.

El dormitorio principal comparte un espacio íntimo independiente con baño y vestidor/distribuidor.

Las viviendas ubicadas en la planta baja disponen de patios.



distribución DE LAS VIVIENDAS



B

Sup.Construida+ ZZ.CC:

143,61 M2

Uso exclusivo de
2 patios de luces

Uso terraza
comunitaria

A

Sup.Construida+ ZZ.CC:

121,76 M2

Uso exclusivo de
2 patios de luces

Uso terraza
comunitaria

PLANTA BAJA



distribución DE LAS VIVIENDAS



B

Sup.
Construida
+ ZZ.CC:
143,52 M2
Azotea exclusiva
39,50 M2

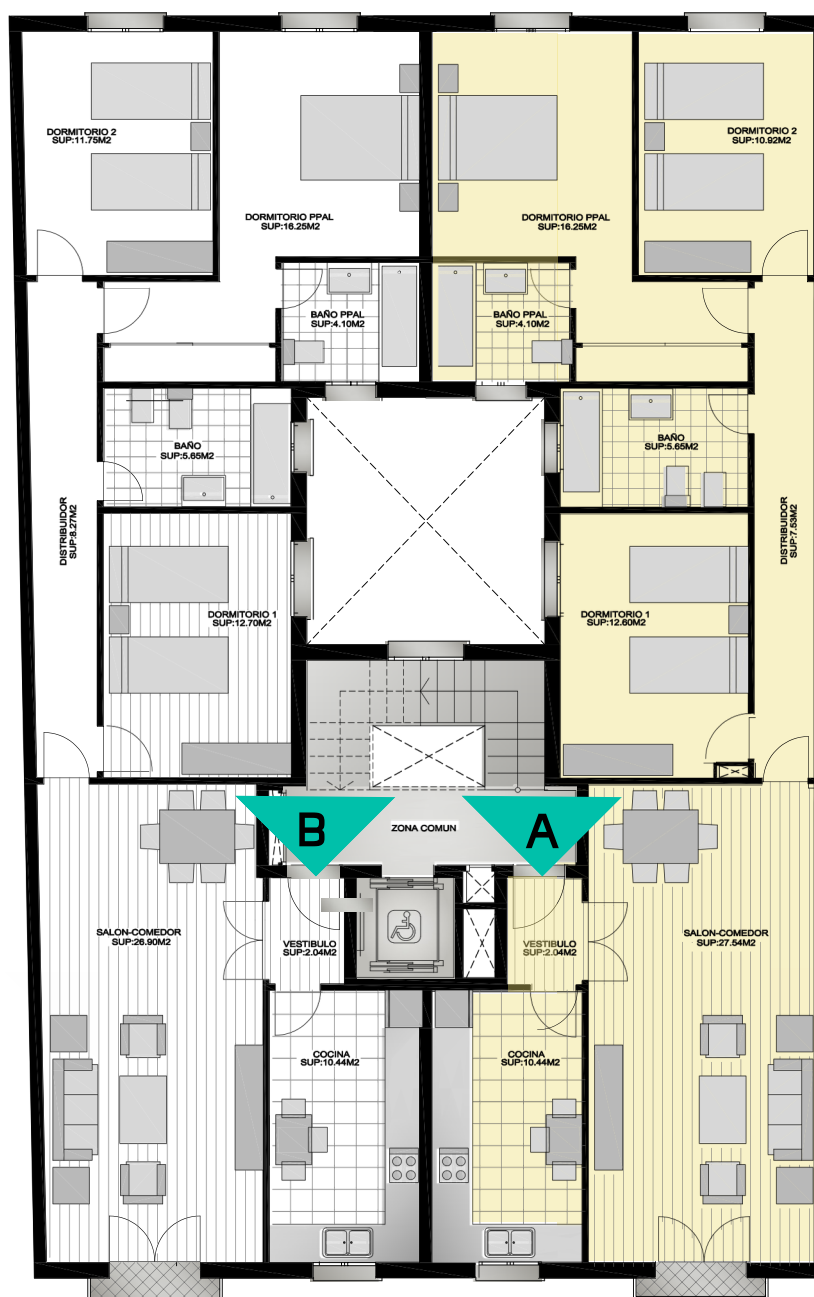
A

Sup.
Construida
+ ZZ.CC:
139,70 M2
Azotea exclusiva
36,20 M2

PRIMERA PLANTA



distribución DE LAS VIVIENDAS



B

Sup.
Construida
+ ZZ.CC:
143,52 M²
Azotea exclusiva
36,50 M²

A

Sup.
Construida
+ ZZ.CC:
139,70 M²
Azotea exclusiva
35,10 M²

SEGUNDA PLANTA



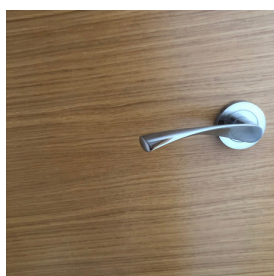
ESPACIOS Y CALIDADES

SALÓN

Puertas

Puertas estandar semimacizas en roble barnizado en su color.

Las puertas de pasillo, salón comedor y cocina, diseño vidriera.



Ventanas & Balcón

Carpintería de PVC blanca con aislamiento térmico, perfil homologado y sello de calidad Aenor.

Doble acristalamiento.

Aislamiento acústico.

Eficiencia energética.

Todas las carpinterías cuentan con sistema de ventilación para la calidad del aire interior



Imágenes orientativas. Mobiliario no incluido



dormitorios

Puertas

Puertas estandar semimacizas
en roble barnizado en su color.

Las puertas de pasillo, salón
comedor y cocina, diseño **vidriera**.





COCINA

Pavimento

Pavimento porcelánico rectificado
CLAIRE ARENA (75x75) y rodapié
a juego.

Alicatado

Azulejo cerámico ICE MATE
(30X60)

Pintura

Techos y paredes en blanco.





baño

Grifería

Monomando cromada ROCA
Victoria. Tecnología SoftTum.

Cerámicos

Alicatado cerámico DARLENE
WHITE (30X60)
Solado porcelánico rectificado
CLAIRE ARENA (75X75).

Plato ducha

Plato ducha en color blanco y
acabado pizarra, rectangular en
baño común y cuadrada en baño
privado.



Sanitarios

Lavabo de pie,
inodoro y bidé
de porcelana
vitrificada
blanca.





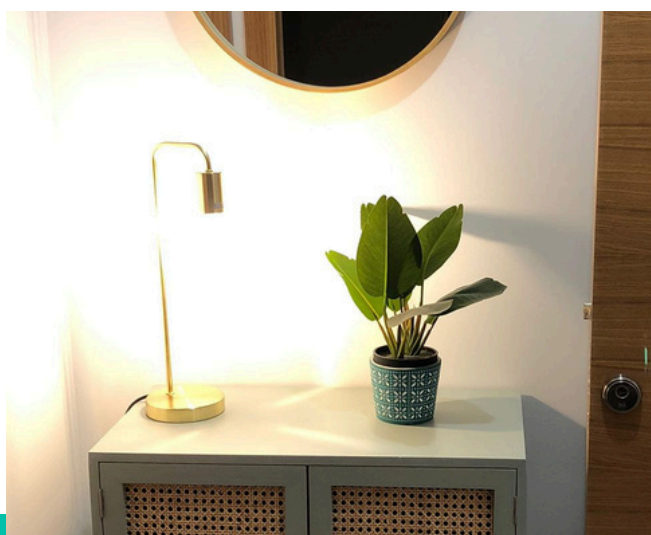
VESTIDOR

Pavimento

Pavimento porcelánico
rectificado CLAIRE ARENA
(75x75) y rodapié a juego.

Pintura

Techos y paredes en blanco.



SU SATISFACCIÓN

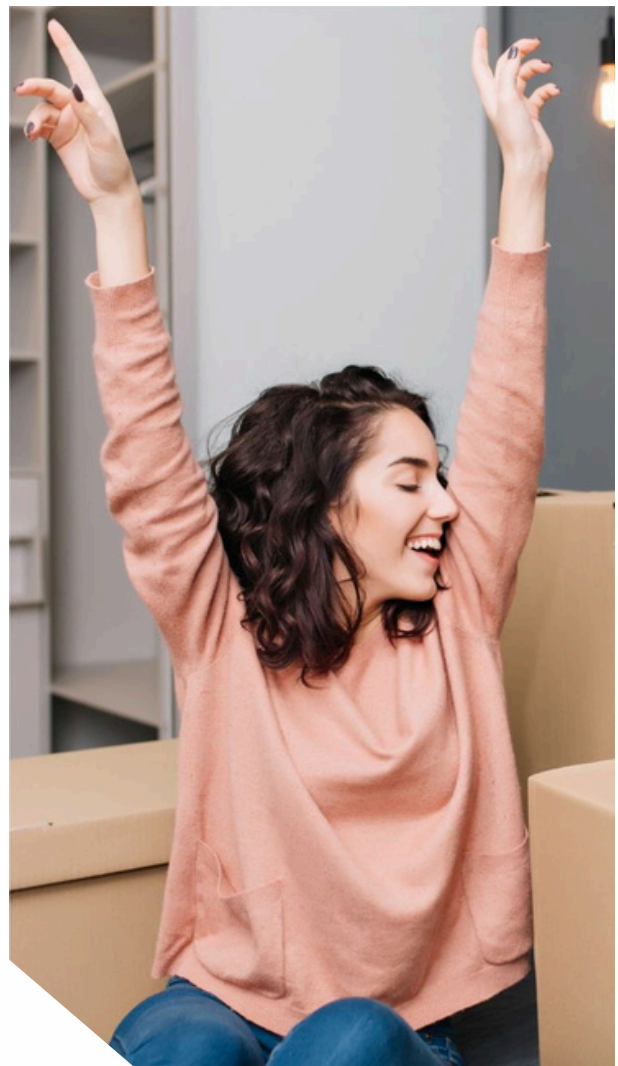
Alcanzar el mayor grado de **satisfacción** en nuestros clientes es nuestra **misión** y **propósito**.

Por ello **acompañaros** y **asesoraros** en cada uno de los procesos de compra más importantes se convierte para nosotros en un **compromiso**, desde el primer contacto hasta la entrega de llaves de su nuevo hogar.

De forma directa, cercana, sin intermediarios y con total **claridad**, informándote en todo momento del punto en el que se encuentra la promoción y con la posibilidad de visitar las obras.

Nuestro compromiso continúa con un servicio de **postventa** que te hará sentir **seguro** y **cuidado**.

Compartimos tu ilusión y tus necesidades, por lo que para que hagas totalmente tuyo tu nuevo hogar, ofrecemos un servicio de **personalización** de distintos aspectos de la vivienda, atendiendo al grado del avance de las obras.



¿Nos ponemos **manos a la obra**?

PROGOCE

construyendo su hogar



Programe ya su cita para verlo en persona:

66 77 00 946

TRÁNSITO GÓMEZ

PROGOCE CUENTA CON MÁS DE 50 AÑOS DE EXPERIENCIA EN PROMOCIÓN Y CONSTRUCCIÓN DE VIVIENDAS Y LOCALES COMERCIALES

PROGOCE ES UNA EMPRESA

OFICINA EN PLAZA DOLORES IBÁRRURI 14550 MONTILLA (CÓRDOBA)

PROMOCIÓN DE VIVIENDAS Y LOCALES COMERCIALES

EDIFICACIONES GOTANA S.L. CIF B56130859